

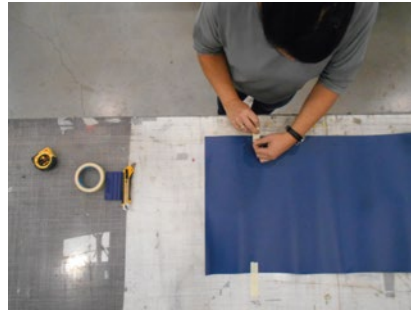
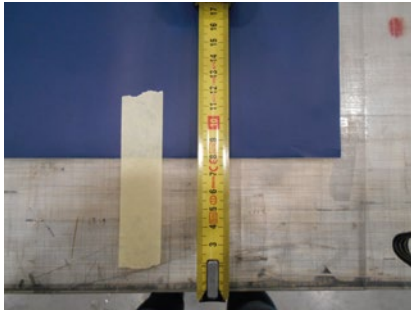
# Klebeanleitung Trockenverklebungen

## Untergrund reinigen

Die zu beklebende Fläche muss sehr gut gereinigt sein (kein Staub, Fett oder andere Verunreinigungen)

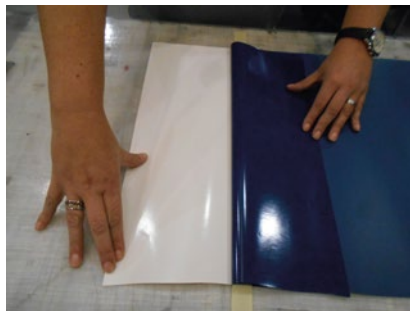
## Benötigtes Werkzeug:

Klebeband, Rakel, Cuttermesser oder Schere, Rollmeter



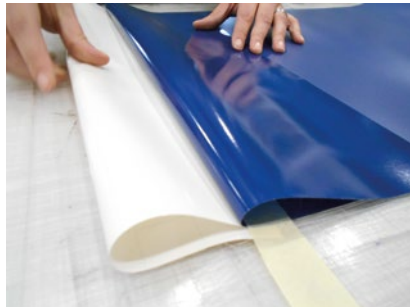
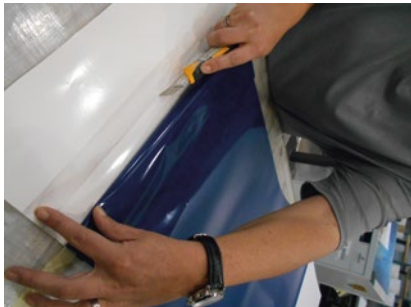
## Positionierung der Folie

Folie eben auf den Untergrund auflegen, und spannen bis sie ohne Falten auf dem Boden liegt, messen und mit Klebeband mehrmals fixieren. Klebeband oben und unten parallel befestigen.



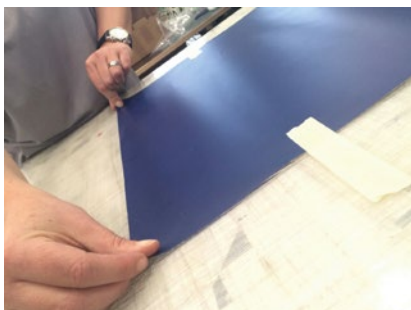
## Kleben

Trägerpapier bis zum Klebeband vorsichtig ohne Falten abziehen,



Falls das Papier etwas zu lang ist um es unter die Folie zu schieben einfach gerade abschneiden.

Papier unter die Folie schieben und Papierwulst flach drücken.



Klebefolie wieder nach vorne klappen und ausspannen.

Mit der Rakel von der Mitte ausgehend mit gleichmäßigen Zügen feststreichen. Rakel nicht zu steil oder zu flach halten.



Klebeband entfernen

Trägerpapier weiter abziehen, und mit der anderen Hand Folie wieder ausspannen, weiter festdrücken.

**GUTES GELINGEN**